



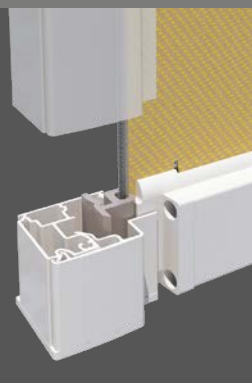
Markiza pionowa  
Włókno szklane  
Screen



Micro  
860 [Z]  
1060 [Z]

Po prostu  
*cieszyć się życiem!*

**Lewens**  
MARKISEN





## Komfort według potrzeb

- Szerokość maks. 400 cm, Wysokość maks. 375 cm (w zależności od modelu, typu i wyposażenia)
- Silnik elektryczny
- Poszycie zależne od prowadzenia i modelu: Screen tkanina z włókna szklanego (standard), Soltis 92 (tylko dla prowadzenia otwartego), akryl, poliester (tylko Micro 1060)
- Opcje: Silnik sterowany radiowo/ zdalne sterowanie radiowe, automatyka pogodowa

*Micro 860/1060 typ Kwadratowy dobrze komponuje się z nowoczesną architekturą i szczególnie nadaje się do zamocowania równo z elewacją w ościeżnicy okna.*

Micro 860 [Z] i 1060 [Z] – typ Kwadratowy i typ Okrągły markizy pionowe do montażu równo z elewacją

Micro 860

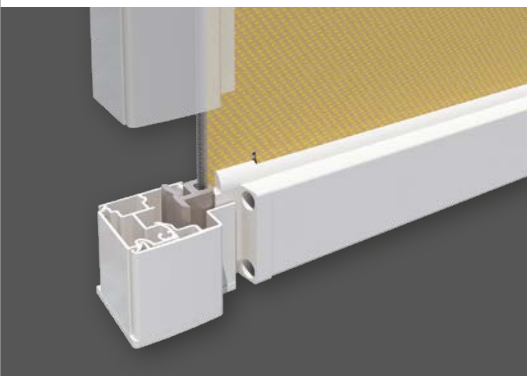


### Typ Kwadratowy

*Wyraźny kształt kwadratowego przekroju kasety harmonizuje się szczególnie dobrze z nowoczesnym wzornictwem fasady. Po osadzeniu kasety w ościeżnicy okna licuje się ona równo z elewacją.*

Micro 1060

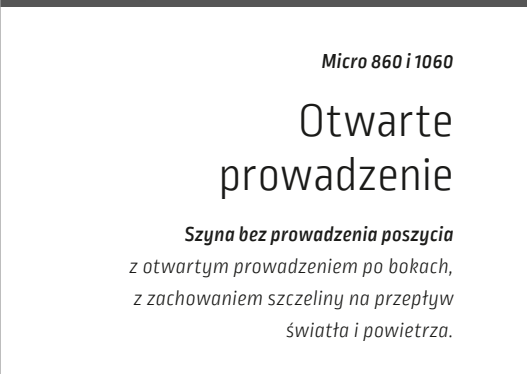




**Micro 860 Z i 1060 Z**

## Prowadzenie zamknięte (Z)

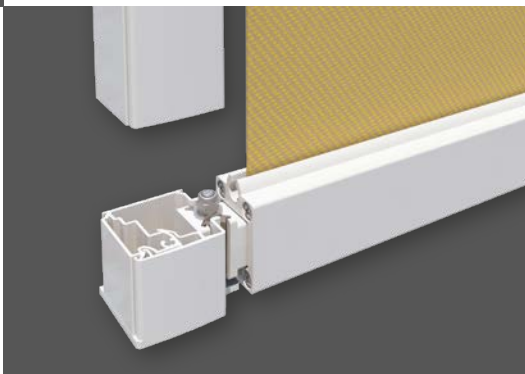
*Szyna Zip z bocznym prowadzeniem poszycia: większe napięcie poszycia i odporność na wiatr oraz lepsza boczna kompensacja tolerancji budowlanych.*



**Micro 860 i 1060**

## Otwarte prowadzenie

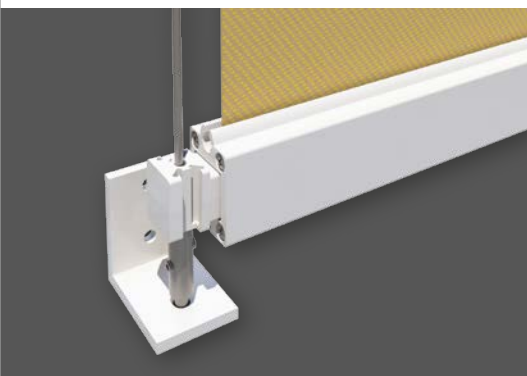
*Szyna bez prowadzenia poszycia z otwartym prowadzeniem po bokach, z zachowaniem szczeliny na przepływ światła i powietrza.*



**Tylko Micro 1060**

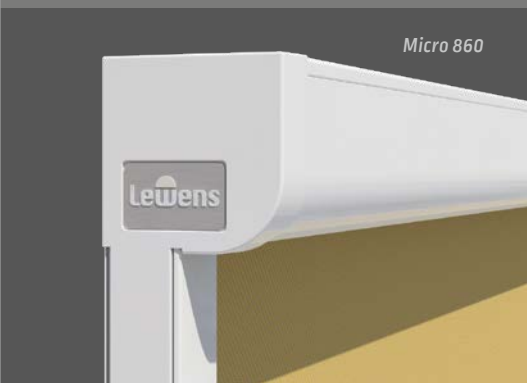
## Linka prowadząca

*Purystyczny i otwarty ukazuje Micro 1060 z bocznym prowadzeniem linkowym jako widoczny i designerski element wzornictwa fasady.*



*Rys. powyżej:  
Micro 1060 typ Okrągły  
z linką prowadzącą*

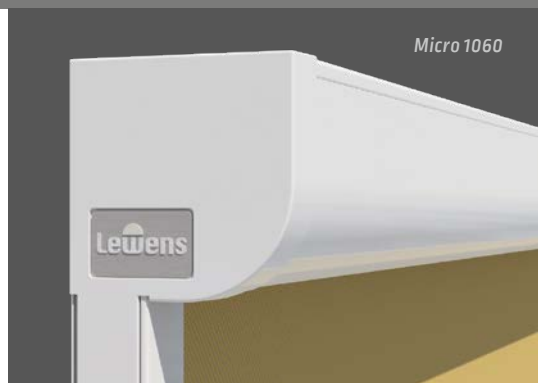
Markizy pionowe Micro 860 [Z] i 1060 [Z] szczególnie nadają się do dyskretnego montażu równo z elewacją przy oknach, drzwiach i szklanych dachach. Poszycie z tkaniny Screen lub Soltis 92 zapewnia optymalną ochronę przed słońcem, a jednocześnie widoczność na zewnątrz.



**Micro 860**

## Typ Okrągły

*Zaokrąglona krawędź profilu kasety z delikatnym obrysem stanowi odpowiedni akcent dla tradycyjnych form architektonicznych. Po osadzeniu w oknie lub ościeżnicy drzwi zaokrąglenie zapewnia optymalne padanie światła.*



**Micro 1060**

# Micro 860(Z) / 1060 (Z)

Wyposażenie i elementy technologiczne



Wyprodukowane i montowane w Niemczech  
Jakość i technologie zgodne z normami CE



Micro 860



Micro 1060

Typy	Kwadratowy / Okrągły		Kwadratowy / Okrągły	
	Otwarte	Zamknięte (Z)	Otwarte/Linka	Zamknięte (Z)
Prowadzenie poszycia				
Kaseta (wys. x głęb.)	85 x 85 mm	85 x 85 mm	105 x 105 mm	105 x 105 mm
<b>Szerokości pola, 1-częściowe (maks.)</b>				
Napęd silnikowy	300 cm	275 cm	400 cm	400 cm
Napęd korbowy	300 cm	200 cm	340 cm	200 cm
<b>Wysokość konstrukcji (maks.)</b>				
Napęd silnikowy	250 cm	175 cm	375 cm	350 cm
Napęd korbowy	200 cm	175 cm	200 cm	200 cm
<b>Napęd</b>				
Silnik elektryczny (do wyłącznika ściennego)	■	■	■	■
Silnik sterowany radiowo (io lub RTS)	□	□	□	□
Napęd korbowy	□	□	□	□
<b>Kolory konstrukcji</b>				
17 kolorów RAL i 6 lakierów strukturalnych (kolory Lewens w standardzie)	■	■	■	■
Srebrny naturalny (E6/EV 1 eloksalowany, detale RAL 9006)	■	■	■	■
Kolor specjalny RAL, kolory specjalne, lakiery z efektami	□	□	□	□
<b>Poszycia markiz z kolekcji Lewens</b>				
Screen	■	■	■	■
Soltis 92	■	-	■	-
Markowy akryl (farbowany w dyszy przędzalniczej, ultratrwały kolor)	-	-	* □	* □
Markowy poliester (farbowany w dyszy przędzalniczej, ultratrwały kolor)	-	-	* □	* □
<b>Opcje</b>				
Silnik sterowany radiowo + radiowe zdalne sterowanie (io lub RTS)	□	□	□	□
Automatyka pogodowa (słońce, wiatr, deszcz)	□	□	□	□
<b>Mocowanie</b>				
Ściana / wnęka	■	■	■	■
Na stopach montażowych (rozmiar 8, 10, 13, 18)	□	□	□	□

Dostępne wymiary i ograniczenia oraz pełny wykaz akcesoriów elektronicznych znajdują Państwo w danych technicznych aktualnego cennika Lewens.

■ Standard □ Opcja - niedostępne

\* do maks. 300 x 300 cm



Informacji chętnie udzieli Państwu autoryzowany sprzedawca:



www.lewens-markisen.de

Zmiany techniczne zastrzeżone. Stan na 04/2020