

Hitzeschutz und Transparenz

Das Compositmaterial **Soltis Perform 92** zeichnet sich aus durch

- eine **strukturierte Oberfläche** und eine **hohe Transparenz** (OF 4%) für viel natürliches Licht im Innenraum mit Sicht nach draußen,
- eine **hohe Hitzeschutzwirkung** (blockt bis zu 97 % der Wärme) und reduziert die Energiekosten für das Gebäude,
- gute **Luftdurchlässigkeit** und -zirkulation (Mikro-Perforation),
- Farbbeständigkeit gegenüber UV-Strahlung und Witterung,
- Précontraint-Technologie für eine hohe Flächenstabilität und mechanische Festigkeit

Anwendungsbereiche:

Senkrechtmarkisen, Markisoletten,
Seitenzugmarkisen, Vario Volants

Précontraint Technologie

Bei der weltweit patentierten, einzigartigen Précontraint-Technologie von Serge Ferrari wird das Compositmaterial während des gesamten Herstellungsprozesses biaxial (in der Kett- und Schussrichtung) unter Spannung gesetzt. Sie verleiht den Materialien außergewöhnliche Eigenschaften in Bezug auf Flächenstabilität, mechanische Festigkeit, Beschichtungsstärke und Planheit.

Thermal protection and transparency

In this collection Lewens offers a range of high-quality woven polyester fabrics with outstanding properties.

Soltis Perform 92 is a composite material with the following distinctive features:

- *a textured finish and high transparency (OF 4%) creating plenty of natural light inside with a view of the outside,*
- *a high level of thermal protection (blocks out up to 97 % of the heat), cutting energy costs for the building,*
- *good air permeability and circulation (micro perforation), colour fastness to UV radiation and weathering,*
- *Précontraint technology for a high level of dimensional stability and mechanical strength*

Application areas:

Vertical awnings, markisolettes, side screen awnings, Vario valances

Précontraint technology

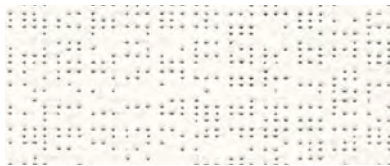
With Serge Ferrari's unique Précontraint technology, which is protected by a worldwide patent, biaxial tension (along both the warp and weft) is applied to composite materials throughout the manufacturing process. This gives the materials unique properties in terms of dimensional stability, mechanical strength, coating thickness and flatness.

Compositmaterial

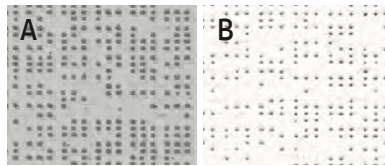
[Composite]

Soltis Perform 92

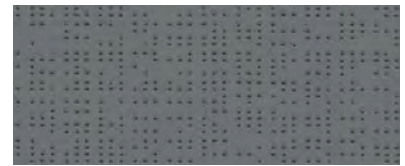
Soltis Perform 92



92-2044 **Weiß**
[White]



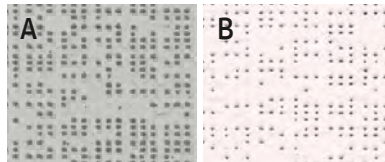
92-2051 **A: Alu / B: Weiß**
[A: Alu / B: White]



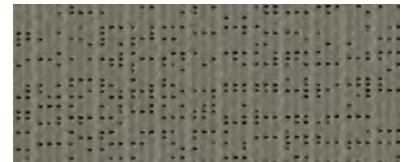
92-2167 **Beton**
[Concrete]



92-50272 **Wolkengrau**
[Cloud grey]



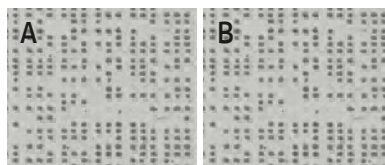
92-2046 **A: Alu / B: Seidenfarben**
[A: Alu / B: Silk colour]



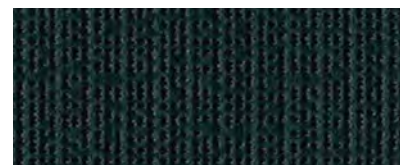
92-51177 **Dunkelgrau**
[Dark grey]



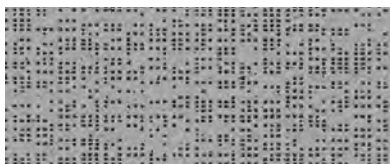
92-2171 **Kieselstein**
[Pebble]



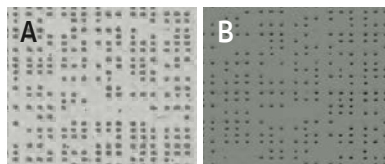
92-2048 **A: Alu / B: Alu**
[A: Alu / B: Alu]



92-2047 **Anthrazit**
[Anthracite]



92-2045 **Metall gehämmert**
[Hammered metal]



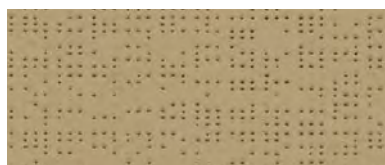
92-2074 **A: Alu / B: Mittelgrau**
[A: Alu / B: Mid-grey]



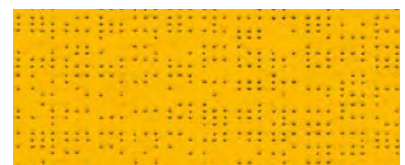
92-51176 **Tiefschwarz**
[Deep black]



92-2175 **Champagner**
[Champagne]



92-2012 **Pfeffer**
[Pepper]



92-2166 **Butterblumengelb**
[Buttercup yellow]



92-50265 **Hanf**
[Hemp]



92-50266 **Havannabraun**
[Havana brown]



92-8056 **Tennisgrün**
[Tennis green]



92-2135 **Sandbeige**
[Sand beige]



92-2043 **Bronze**
[Bronze]



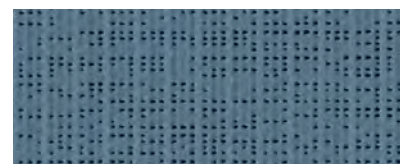
92-51179 **Graugrün**
[Green-grey]



92-50850 **Taupe**
[Taupe]



92-51180 **Ziegelrot**
[Brick]



92-51178 **Himmelgrau**
[Celestial grey]

Technische Informationen

[Technical information]

Soltis Perform 92	
Durchsichtigkeit – OF <i>[Openness factor – OF]</i>	4 %
Stoff-Typ <i>[Type of fabric]</i>	Verbundstoff, Verstärkung aus hochfestem Polyestergarn <i>[Composite, base cloth made of high tenacity polyester threads]</i>
Breite <i>[Width]</i>	177 cm <i>[69,7"]</i>
Dicke <i>[Thickness]</i>	0,45 mm
Gewicht <i>[Mass]</i>	420 g/m ²
Brennverhalten <i>[Fire Resistance]</i>	B1 / DIN 4102-1 · BS 7837 · BS 5867 · Schwerbrennbar · Q1-T ₁ /ÖNORM A 3800-1 · Classe 1 /UNI 9177-87 · M1 /UNE 23.72 7-90 · VKF 5.2 /SN 198898 · 1530.3/AS/NZS · G1 /GOST 30244-94 · Method 1 /NFPA 701 · CSFM T 19 Class A /ASTM E84 · B-s2, d0 – EN 13501-1
Reißfestigkeit <i>[Breaking strength]</i>	Kette <i>[Warp]</i> : 310 daN/5 cm, Schuss <i>[Weft]</i> : 210 daN/5 cm ISO EN 1421
Weiterreißkraft <i>[Tear resistance]</i>	Kette <i>[Warp]</i> : 45 daN, Schuss <i>[Weft]</i> : 20 daN DIN 53.363
Farbbeständigkeit <i>[Colour fastness]</i>	Exzellente Wetter- und UV-Beständigkeit <i>[Excellent weather and UV resistance]</i>
Umweltverträglichkeit <i>[Environment]</i>	100 % recycelfähig <i>[100 % recyclable]</i>
Anwendungsbereiche <i>[Applications]</i>	Senkrechtmarkisen, Markisoletten, Seitenzugmarkisen, Vario Volants <i>[Vertical awnings, markisolettes, side screen awnings, Vario valances]</i>

Lichteigenschaften

[Light properties]



Nr. <i>[No.]</i>	Farbe <i>[Colour]</i>	OF	TS	RS	AS	TV	g tot ^e
92-2012	Pfeffer <i>[Pepper]</i>	4	7	30	63	6	0,04
92-2043	Bronze <i>[Bronze]</i>	4	4	13	83	4	0,04
92-2044	Weiß <i>[White]</i>	4	19	68	13	17	0,07
92-2045	Metall gehämmert <i>[Hammered Metal]</i>	4	4	35	61	4	0,03
92-2046	A: Alu <i>[A: Alu]</i>	4	12	46	42	10	0,05
	B: Seidenfarben <i>[B: Silk colour]</i>	4	12	63	25	10	0,05
92-2047	Anthrazit <i>[Anthracite]</i>	4	5	8	87	5	0,04
92-2048	A: Alu <i>[A: Alu]</i>	4	8	46	46	8	0,04
	B: Alu <i>[B: Alu]</i>	4	8	46	46	8	0,04
92-2051	A: Alu <i>[A: Alu]</i>	4	12	49	39	11	0,06
	B: Weiß <i>[B: White]</i>	4	12	70	18	11	0,05
92-2074	A: Alu <i>[A: Alu]</i>	4	4	37	59	4	0,03
	B: Mittelgrau <i>[B: Mid-grey]</i>	4	4	25	71	4	0,03
92-2135	Sandbeige <i>[Sand beige]</i>	4	11	46	43	8	0,04
92-2166	Butterblumengelb <i>[Buttercup yellow]</i>	4	21	54	25	17	0,07
92-2167	Beton <i>[Concrete]</i>	4	6	19	75	5	0,04
92-2171	Kieselstein <i>[Pebble]</i>	4	8	41	51	6	0,04
92-2175	Champagner <i>[Champagne]</i>	4	19	65	16	17	0,07
92-8056	Tennisgrün <i>[Tennis green]</i>	4	2	10	88	2	0,03
92-50265	Hanf <i>[Hemp]</i>	4	9	49	42	6	0,04
92-50266	Havannabraun <i>[Havana brown]</i>	4	4	19	77	4	0,03
92-50272	Wolkengrau <i>[Cloud grey]</i>	4	12	55	33	9	0,05
92-50850	Taupe <i>[Taupe]</i>	4	5	31	64	3	0,03
92-51176	Tiefschwarz <i>[Deep black]</i>	4	3	5	92	3	0,03
92-51177	Dunkelgrau <i>[Dark grey]</i>	4	3	18	79	3	0,03
92-51178	Himmelgrau <i>[Celestial grey]</i>	4	5	20	75	4	0,03
92-51179	Graugrün <i>[Green-grey]</i>	4	6	29	65	4	0,03
92-51180	Ziegelrot <i>[Brick]</i>	4	6	27	67	3	0,03

A Seite A
der Sonne zugewandt
Face A
exposed to the sun



OF Durchsichtigkeit in %
Openness factor [%]



TS Strahlungs-Transmission in %
Solar Transmission [%]



RS Strahlungs-Reflexion in %
Solar Reflection [%]



AS Strahlungs-Absorption in %
Solar Absorption [%]



TV *[n-h]*
Transmission von sichtbarem Licht
normal-hemisphärisch in %
Normal-hemispherical
visible light transmission [%]

g tot^e Sonnenschutzfaktor außen
[ISO52022-3]
Verglasung Typ „D“:
doppelte Isolierverglasung
External solar factor,
Type "D" glazing;
insulating, double glazing

B Seite B
der Sonne zugewandt
Face B
exposed to the sun